



Geschäftsfelder / *Business Activities*

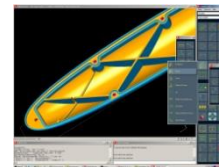
Stationäre und mobile Videotechnik
Stationary and Mobile Video Solutions

Analoge und digitaleameratechnik
Analogue and Digital Camera Solutions

Optomechanik
Opto Mechanics

Musterbau, Prototypenfertigung,
Feinmechanischer Gerätebau
*Sample and Prototype Manufacturing,
Precision Engineered Equipment*

Entwicklung und Applikationsberatung
Development and Consulting

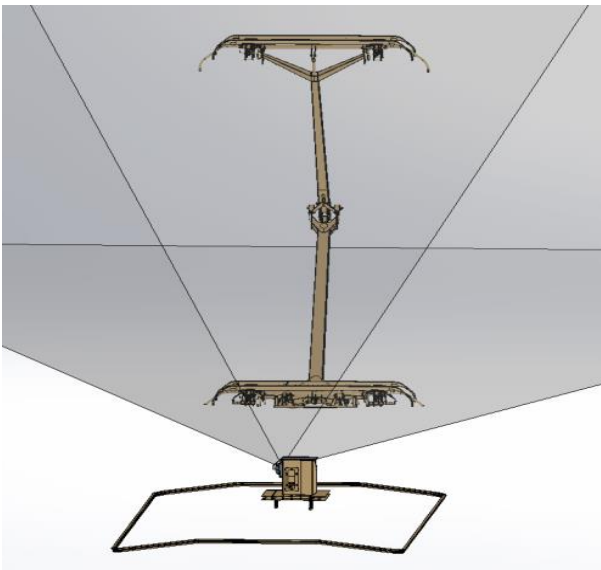


TRAFFICLUX®

EYESCAN®

Pantographenüberwachung – Chancen für Bildverarbeitung mit Intelligenz ?!

Pantograph – Kontaktstelle zwischen Fahrzeug und Infrastruktur des Schienennetzes



Welche Probleme haben die Kunden ?

1. Fahrzeug und Fahrdraht haben verschieden Eigentümer- Beweispflicht
2. Übermäßige Lichtbogenbildung, verursacht durch Beschädigung der Kohleleiste des Stromabnehmers, Beschädigung des Fahrdrahtes oder schlechten Draht-/Kohleleistenkontakt
3. Pantographen-Anomalien - einschließlich plötzlicher seitlicher Bewegung
4. Höhen- und Staffelungsbrüche
5. Wuchs von Bäumen und Sträuchern

Was haben wir?



KST-1069 ist eine Kamera, welche speziell zum Aufbau auf dem Fahrzeugdach, zur Beobachtung des Stromabnehmers entwickelt wurde. Sie kann als Analog- oder IP-Kamera ausgeführt sein. Der mit der Kamera gekoppelte LED-Scheinwerfer sorgt für eine ausreichend gute Beleuchtung der Szene auch unter schlechten Lichtbedingungen.

Was suchen wir?

- Automatische intelligente Auswertung analoger oder digitaler Bilder oder Videos nach kundenspezifischen Bewertungskriterien
- Auswertung in Echtzeit oder später an einem stationären Rechner
- Referenzieren auf GPS Daten
- Warnfunktion für Betreiber/Fahrer
- Partnerbetreiber für Testbetrieb

Wir freuen uns über weiteren Input von Betreibern um die Liste der Prüfungen zu erweitern !

Bitte fragen Sie in Ihren Unternehmen bei den Verantwortlichen für Oberleitungen und Pantographen.

Welche Märkte gibt es?

- Sämtliche elektrifizierten Strecken – Hauptstrecken, Nebenstrecken, Werksstrecken, Straßenbahnen, O-Buse, Elektrische Autobahn
- z.B. Straßenbahnbetreiber- regelmäßige Kontrolle des Netzes mit Prüffahrzeugen
- Länder wie z.B. Großbritannien lassen keine neuen Triebfahrzeuge ohne Pantographenkamera zu



Zusammenfassung Projekt Pantographenauswertung

Betreiber und OEMs suchen Lösungen für Pantographenüberwachung

Wir suchen Partner :

- für automatische Auswertung digitaler Bilddaten – Deep Learning
- als Echtzeitlösung oder für stationäre Auswertung
- Umsetzen projektbezogener Anforderungen
- für Kurz- und Langzeittests an Fahrzeugen

Kontakt:

Thomas Hahne

t.hahne@kst-dresden.de

0176/30187756



Je vous remercie pour votre attention!

Vielen Dank für Ihre Aufmerksamkeit!

Thank you for your attention!

Dipl.- Ing.(FH) Thomas Hahne

t.hahne@kst-dresden.de

+49176/30 18 77 56